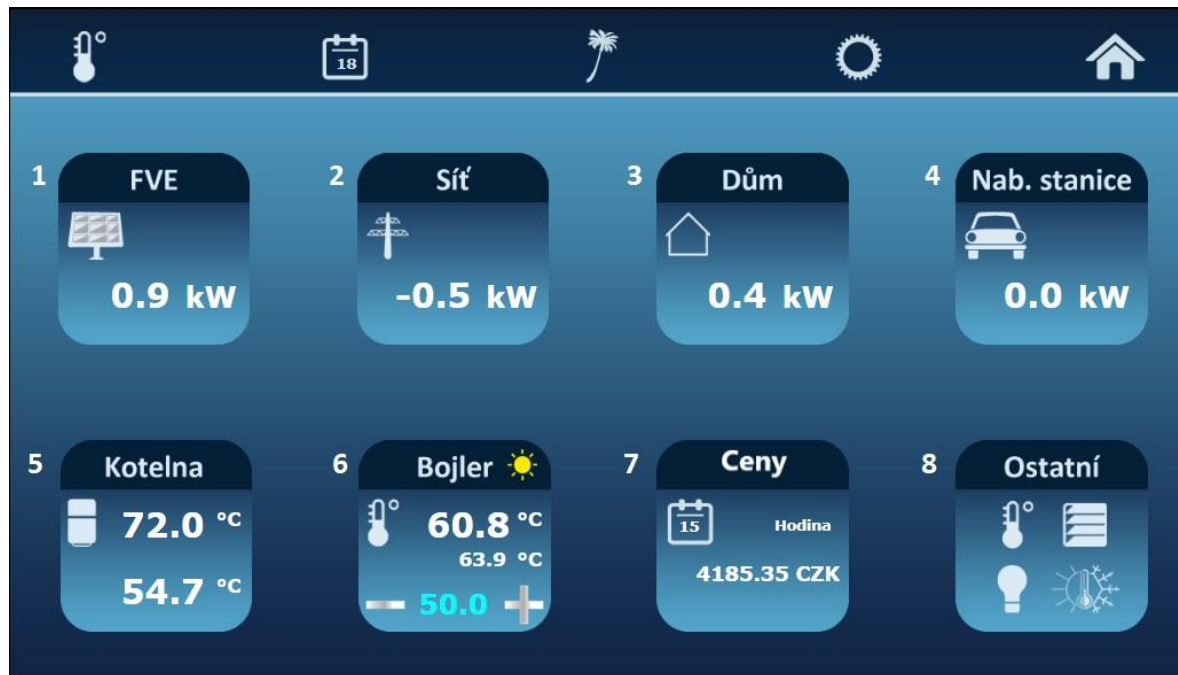


Uživatelský manuál
PLC automat TECOMAT FOXTROT, software HORA ENERGY, s.r.o., regulační jednotka TECO

PLC-Goodwe

Uživatelské rozhraní a grafický design

Základní MENU - Tablet



Zobrazení:

1 = FVE - informace o aktuální výrobě FVE.

2 = Síť - aktuální odběr/dodávka do sítě, (+) hodnota odběr, (-) hodnota dodávka do DS.

3 = Dům - zobrazení spotřeby objektu a celkové aktuální soběstačnosti v %.

4 = Nabíjecí stanice – aktuální nabíjecí výkon

5 = Kotelna – aktuální teploty v AKU nádrži (vrchní/spodní teplota)

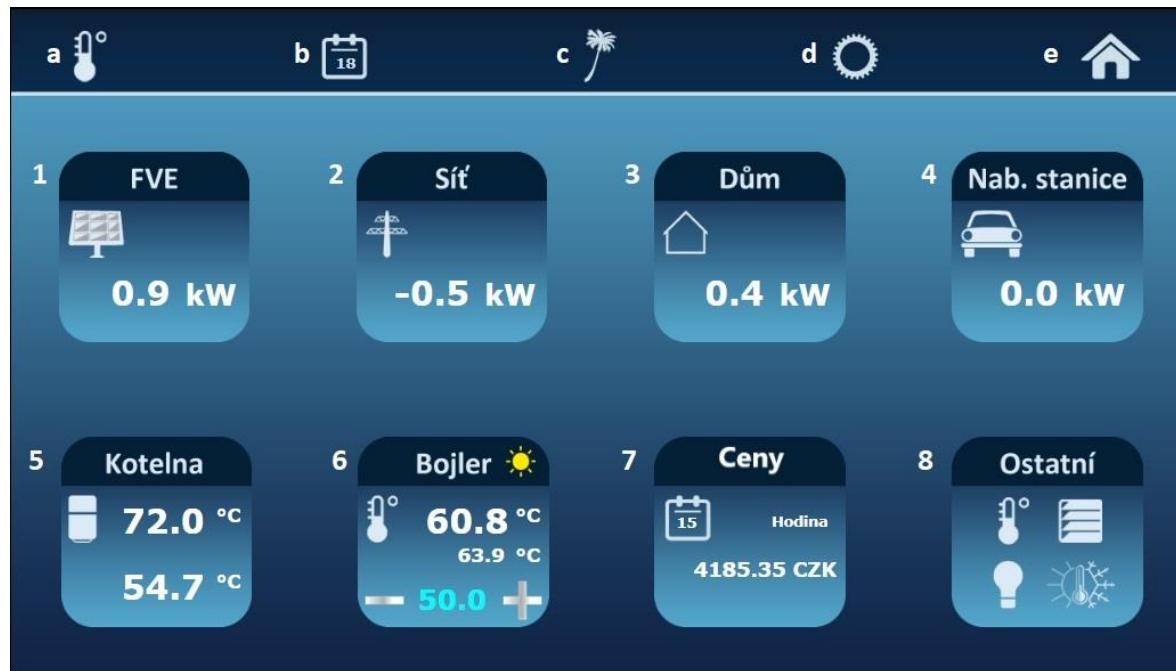
6 = Bojler – aktuální teploty v AKU nádrži (vrchní/spodní teplota)

7 = Ceny – příprava na budoucí obchod s energií

8 = Ostatní – nadstandardy, ostatní nastavovací prvky.

Uživatelské rozhraní a grafický design

Základní MENU - Tablet



Zobrazení:

a = Vstup do menu pro nastavení požadavků pro teploty jednotlivých zón

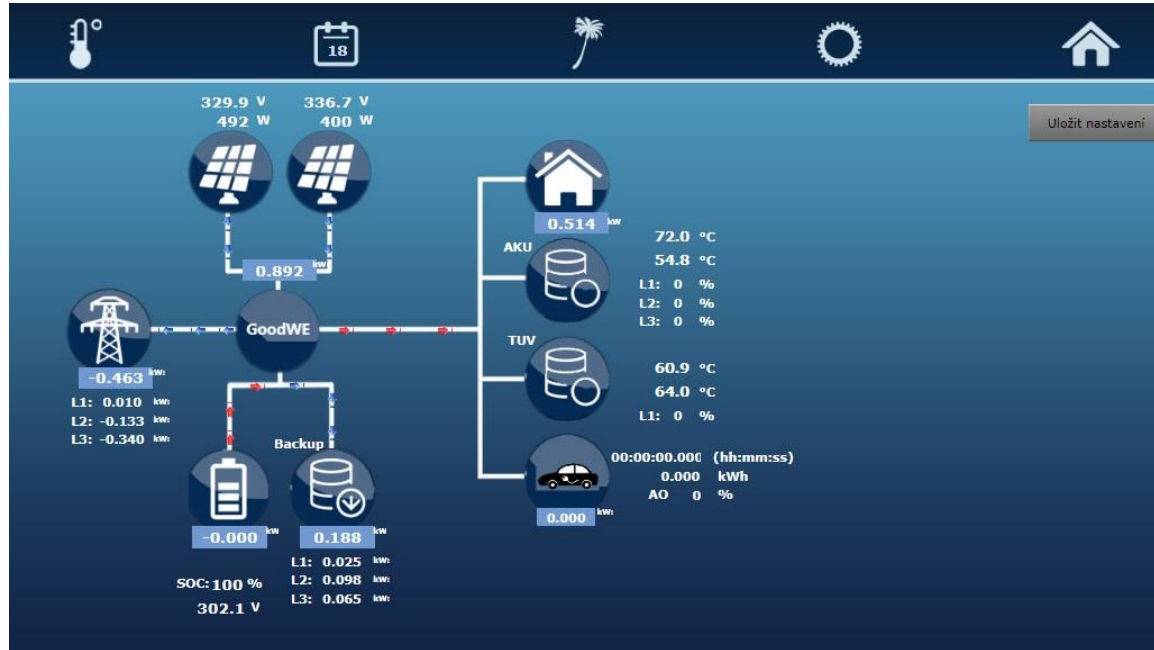
b = Časové plány pro jednotlivé zóny a bojler

c = Ikona pro aktivaci „režim dovolané,, (vede systém do předem definovaných požadavků na teploty: bojler)

d = Servisní nastavení (zadání kódu pouze pro instalační firmu)

e = Domovská stránka (po kliknutí zpět na domovskou stránku)

Blokové schéma domu



Zobrazení:

- Sít - aktuální odběr/dodávka do sítě, (+) hodnota odběr, (-) hodnota dodávka do DS
- FVE - informace o aktuální výrobě FVE.
- Dům - zobrazení spotřeby objektu a celkové aktuální soběstačnosti v %.
- Baterie – kapacita baterie
- Ukládání přebytečné energie (AKU, TUV, nabíjecí stanice)

Uživatelské menu Baterie



Zobrazení:

- Proklik přes základní menu FVE, Síť, Dům. Dále na ikonku baterie
- Nastavení % kapacity hloubky vybití baterie v jednotlivých ročních obdobích (jaro, léto, podzim, zima)
- Zobrazení aktuální kapacity baterie, dostupná energie, čas do vybití baterie

Uživatelské menu Nabíjecí stanice

The screenshot displays the user interface of a charging station. At the top, there is a navigation bar with icons for temperature, calendar (showing '18'), a palm tree, a gear, and a home button. The main interface is divided into several sections:

- Povolení nabíječe:** A button with a power icon and the text 'ON'.
- Manuální režim:** A button with a power icon and the text 'OFF'.
- Funkce přebytek:** A button with a power icon and the text 'ON'.
- Servisní nastavení:** A gear icon.
- Nabíjení:** A lightbulb icon, a meter showing 'Čítač: 0', and a 'RST' button. Below it, 'Suma: 0.00 kWh'.
- Nejnovější:** A table with one row showing '1970-01-01-00:00:00 | 00:00:00 | 0.00 kWh'.
- Paměť:** A table with 31 rows, each showing a timestamp, a duration, and '0.00 kWh'.

1)	1970-01-01-00:00:00	00:00:00	0.00 kWh
2)	1970-01-01-00:00:00	00:00:00	0.00 kWh
3)	1970-01-01-00:00:00	00:00:00	0.00 kWh
4)	1970-01-01-00:00:00	00:00:00	0.00 kWh
5)	1970-01-01-00:00:00	00:00:00	0.00 kWh
6)	1970-01-01-00:00:00	00:00:00	0.00 kWh
7)	1970-01-01-00:00:00	00:00:00	0.00 kWh
8)	1970-01-01-00:00:00	00:00:00	0.00 kWh
9)	1970-01-01-00:00:00	00:00:00	0.00 kWh
10)	1970-01-01-00:00:00	00:00:00	0.00 kWh
11)	1970-01-01-00:00:00	00:00:00	0.00 kWh
12)	1970-01-01-00:00:00	00:00:00	0.00 kWh
13)	1970-01-01-00:00:00	00:00:00	0.00 kWh
14)	1970-01-01-00:00:00	00:00:00	0.00 kWh
15)	1970-01-01-00:00:00	00:00:00	0.00 kWh
16)	1970-01-01-00:00:00	00:00:00	0.00 kWh
17)	1970-01-01-00:00:00	00:00:00	0.00 kWh
18)	1970-01-01-00:00:00	00:00:00	0.00 kWh
19)	1970-01-01-00:00:00	00:00:00	0.00 kWh
20)	1970-01-01-00:00:00	00:00:00	0.00 kWh
21)	1970-01-01-00:00:00	00:00:00	0.00 kWh
22)	1970-01-01-00:00:00	00:00:00	0.00 kWh
23)	1970-01-01-00:00:00	00:00:00	0.00 kWh
24)	1970-01-01-00:00:00	00:00:00	0.00 kWh
25)	1970-01-01-00:00:00	00:00:00	0.00 kWh
26)	1970-01-01-00:00:00	00:00:00	0.00 kWh
27)	1970-01-01-00:00:00	00:00:00	0.00 kWh
28)	1970-01-01-00:00:00	00:00:00	0.00 kWh
29)	1970-01-01-00:00:00	00:00:00	0.00 kWh
30)	1970-01-01-00:00:00	00:00:00	0.00 kWh
31)	1970-01-01-00:00:00	00:00:00	0.00 kWh

Zobrazení:

- Povolení nabíječe:
- Manuální režim:
- Funkce přebytek:

Doplňující informace

- **Licence tecoroute** : je služba, která umožní přes internet připojení na k systému PLC, bez použití veřejné IP adresy. Po dobu dvou let je tato služba zdarma, po dvou letech může být služba zpoplatněna. Cena na jeden rok bude stanovena hlavním investorem.